



BORDE RIBEREÑO PARQUE DE LA CABECERA

El sitio donde se implantará el Parque de la Cabecera y el centro cultural es una singularidad en los umbrales de Rosario y Granadero Baigorria. Un territorio difuso, habitado de forma espontánea y que se vincula de manera dual con el Paraná: por un lado de forma abrupta y descarnada en las barranca y más amable y humana por las calles que descienden hasta su mansa orilla. Esta relación bífrente con el río, configura una oportunidad única para poder desarrollar un proyecto que resuelva los objetivos planteados en las bases, articulando infraestructura, ambiente y comunidad. Con el objetivo de procurar una aproximación proyectual precisa y disciplinar, proponemos 5 estrategias que nos permiten articular una idea clara.

1. Estrategia de implantación urbana

El proyecto se ubica en un nodo clave entre dos tejidos urbanos, atravesado por un eje vial norte-sur y un corredor paisajístico este-oeste, culminando un parque lineal. La implantación es dispersa, con espacios diferenciados según su uso pero conectados por una gran cubierta común. La Escuela Superior de Artes y el auditorio dan carácter institucional al frente sobre la avenida Los Plátanos, conformando un atrio urbano que enmarca visualmente el paisaje hacia las islas. El anfiteatro abierto se ubica estratégicamente al sudeste, integrándose con el barrio y las visuales al puente.

2. Estrategia de conservación y fortalecimiento del paisaje

La intervención en el paisaje se minimiza al máximo: no se modifican vialidades y se prioriza la peatonalización. El proyecto propone una infraestructura verde que conecte con el parque de la biodiversidad. Desde el atrio parte una explanada que culmina en un mirador sobre la barranca, destacando el paisaje de las islas.

3. Estrategia sensorial / simbólica

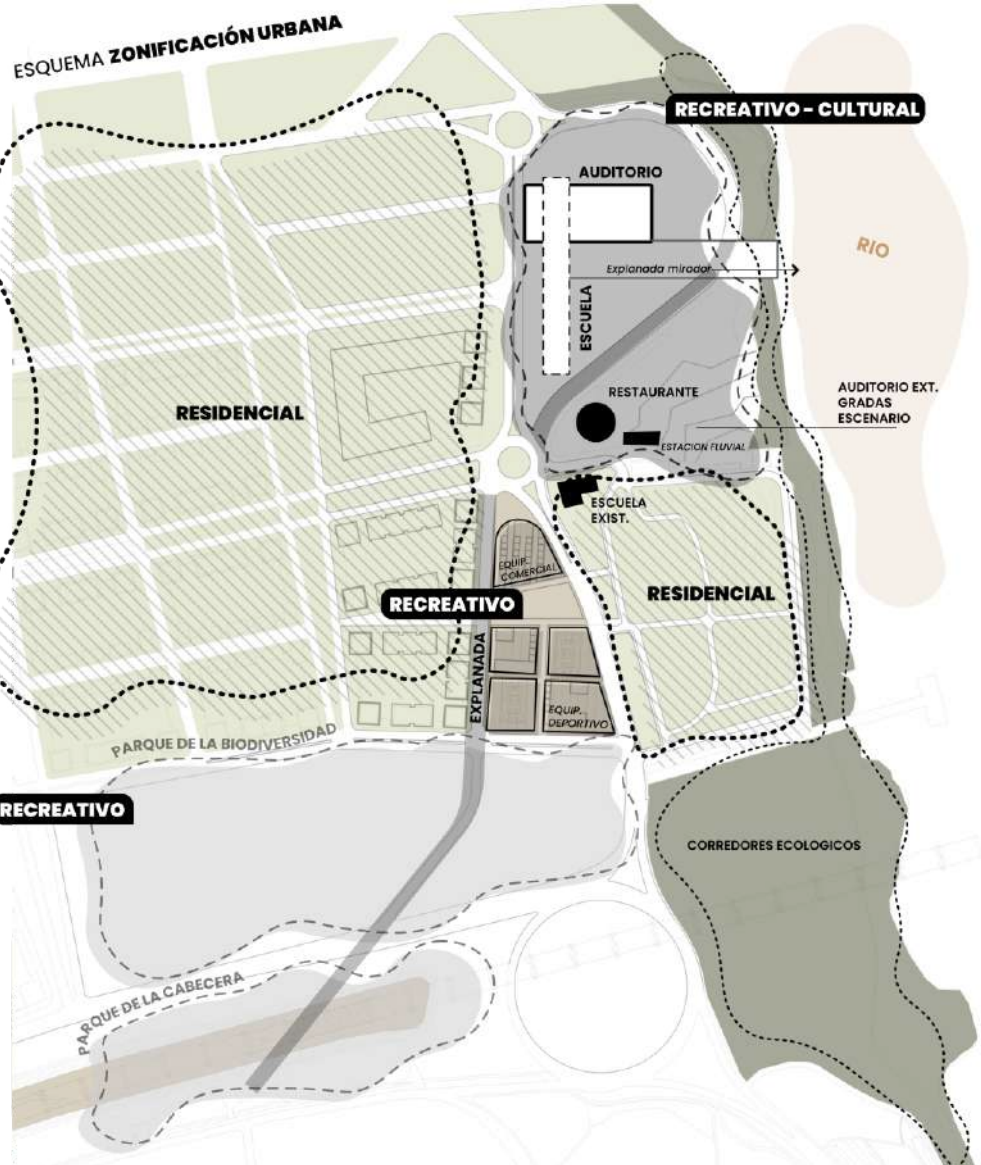
El parque y centro cultural buscan ser un nuevo ícono metropolitano, priorizando una arquitectura racional, simple y flexible. El atrio urbano actúa como ágora simbólica y referencia al pasado geográfico y al Monumento a la Bandera. La gran cubierta común permite múltiples usos, aún cuando los edificios estén cerrados, aludiendo a los conceptos de protección y límite de la arquitectura.

4. Estrategia de sostenibilidad e inclusión

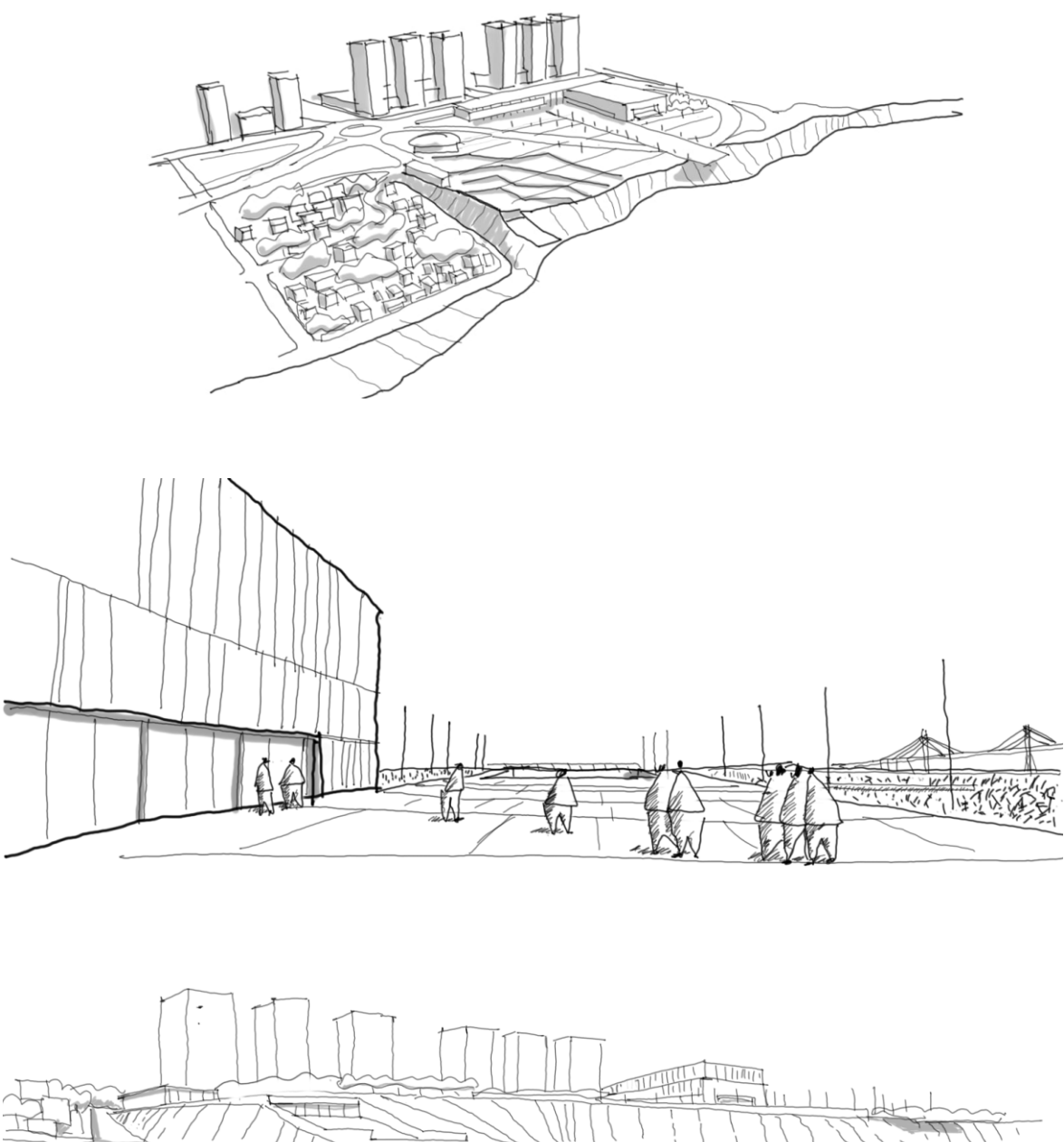
El diseño promueve un desarrollo sustentable con bajo impacto ambiental. Se incluyen estrategias pasivas (asoleamiento, ventilación cruzada, doble muro) y activas (recolección de agua de lluvia, paneles fotovoltaicos, calefacción solar). La cubierta plana permite usos ciudadanos y mejora la eficiencia energética.

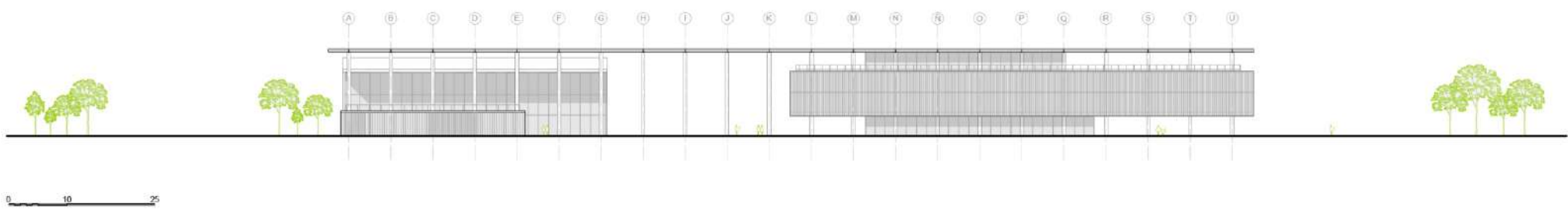
5. Estrategia tectónica / constructiva

El proyecto se organiza en una grilla modular de 7,2 x 7,2 m para optimizar materiales y facilitar la construcción. Se utiliza una paleta de materiales simples y duraderos (hormigón, aluminio, vidrio), con mano de obra local. Está pensado para construirse por etapas, manteniendo una imagen institucional clara y racional.

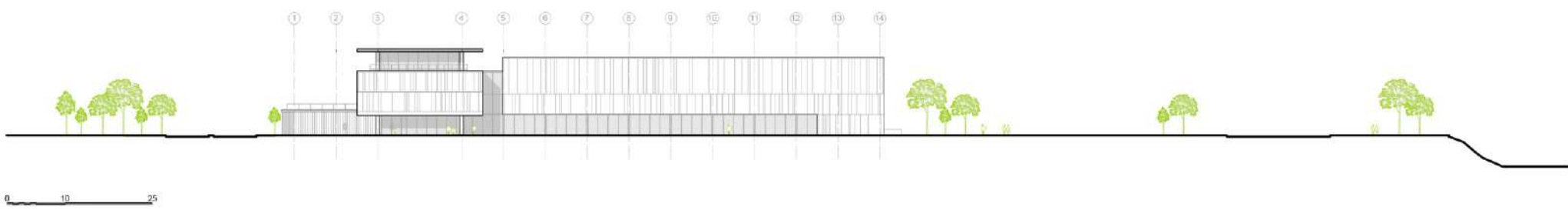


IMPLANTACIÓN Esc. 1:2000

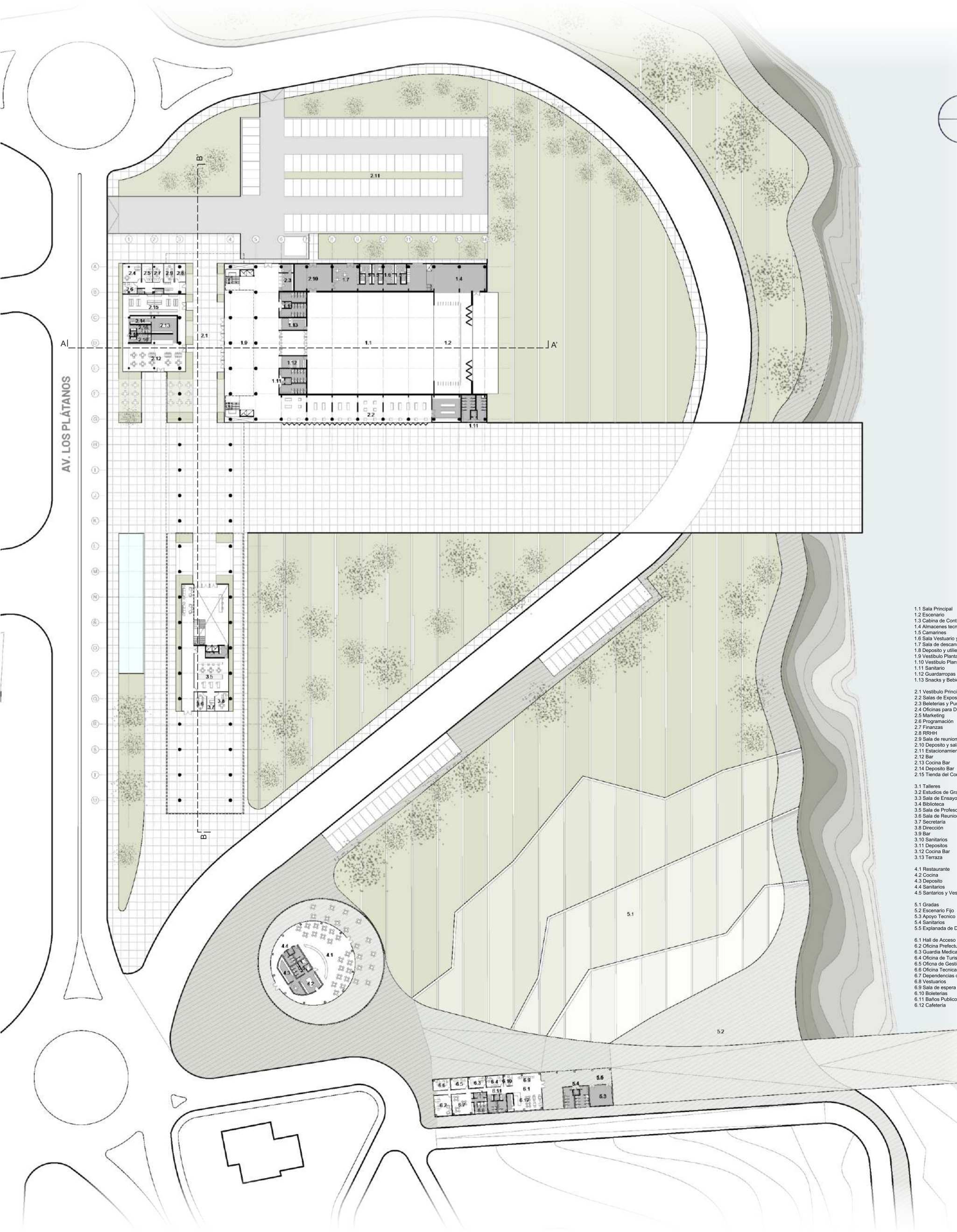




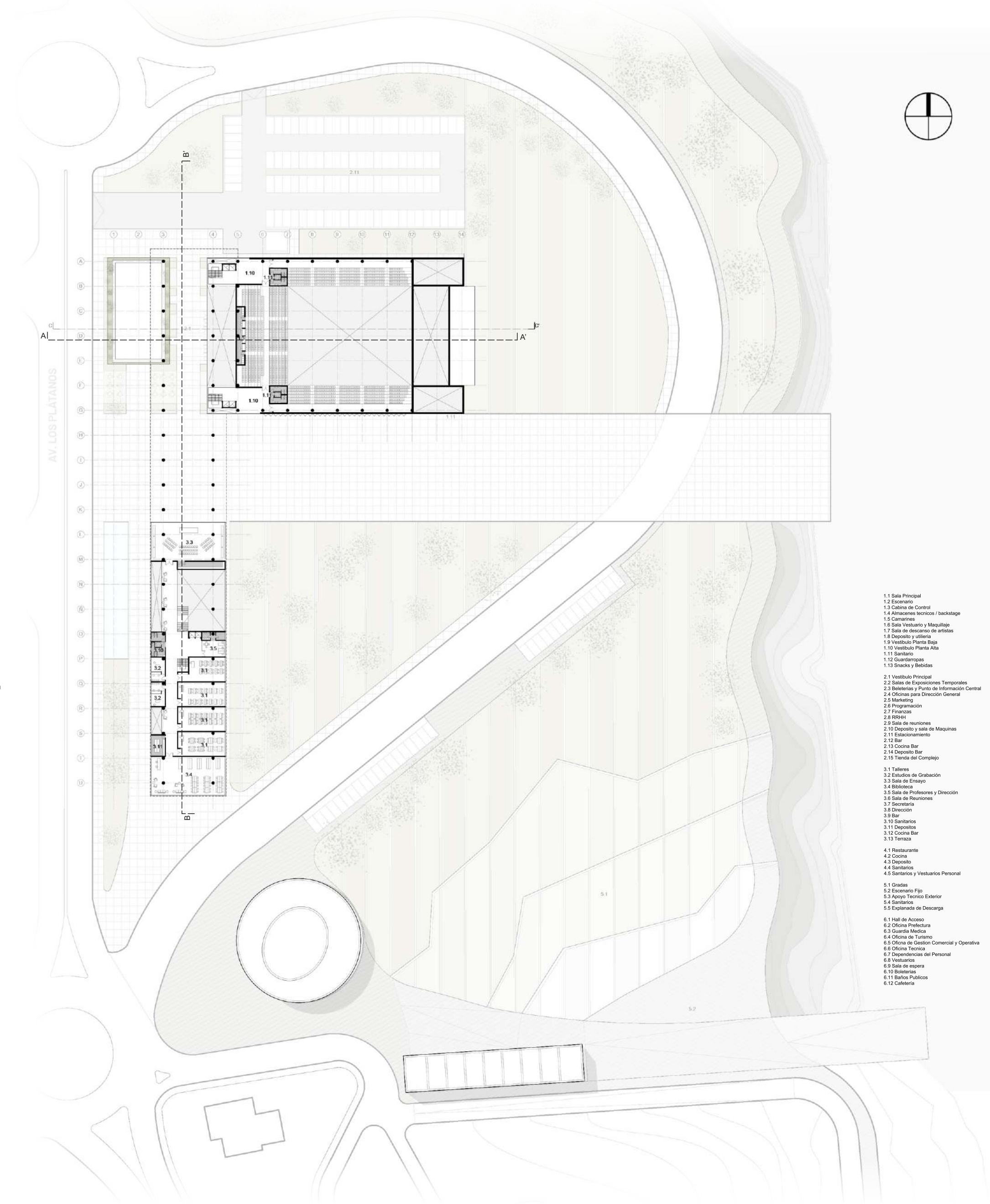
VISTA OESTE Esc. 1:1000



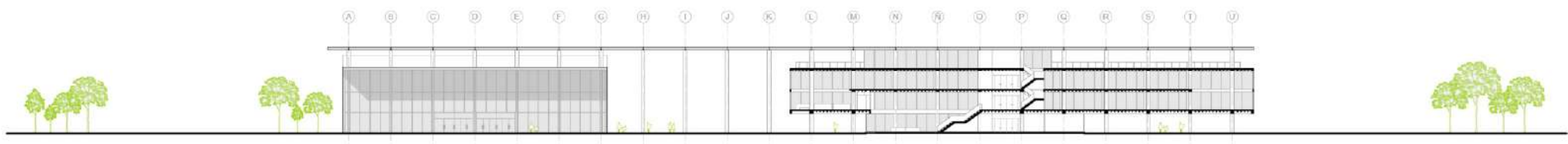
VISTA SUR Esc. 1:1000



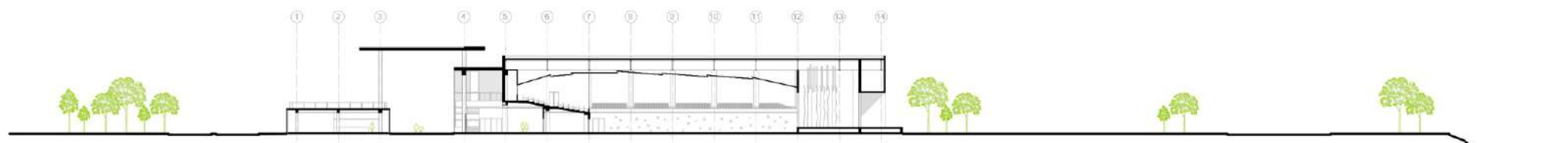
PLANTA BAJA Esc. 1:1000



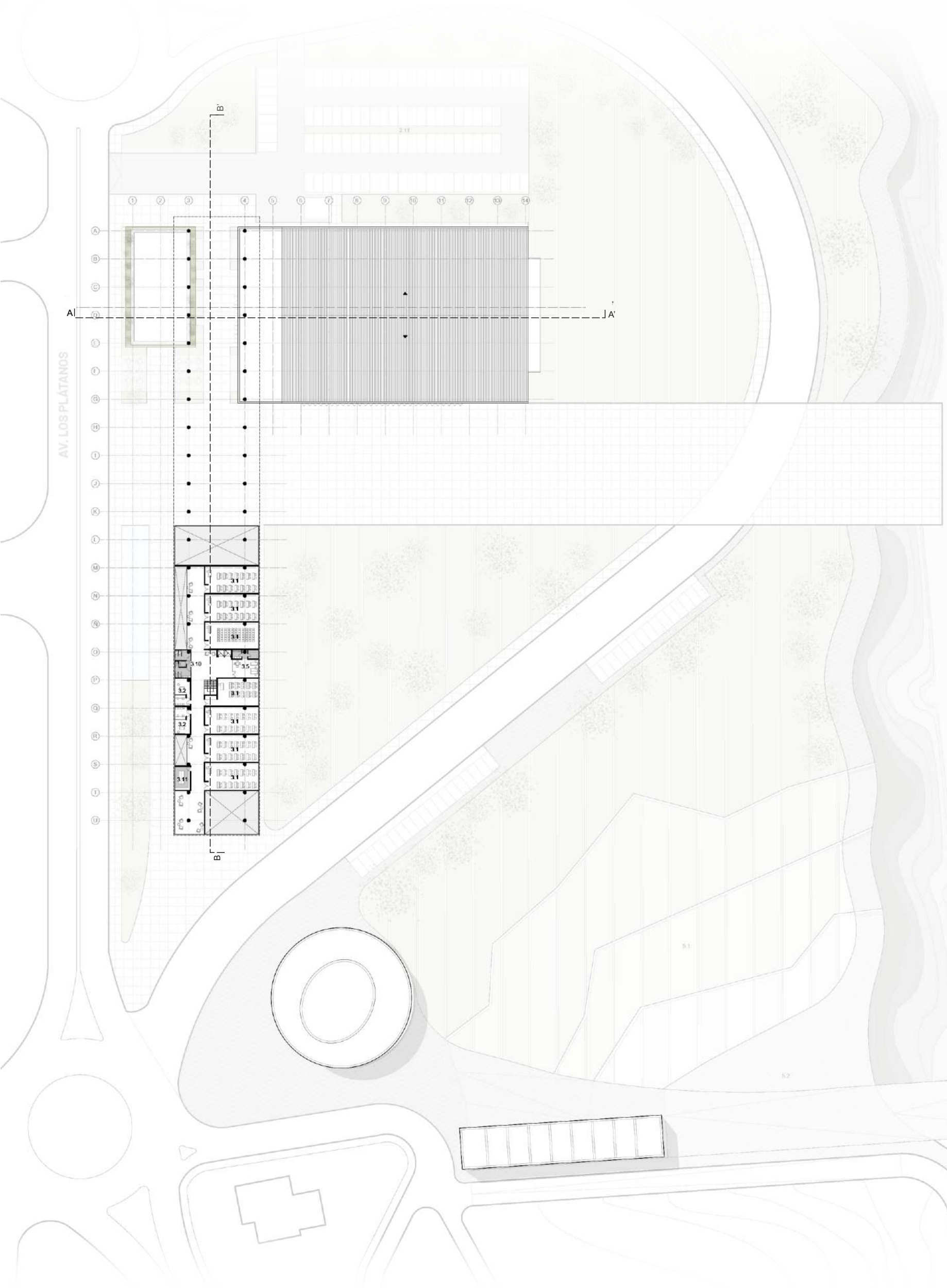
NIVEL 1 Esc. 1:1000



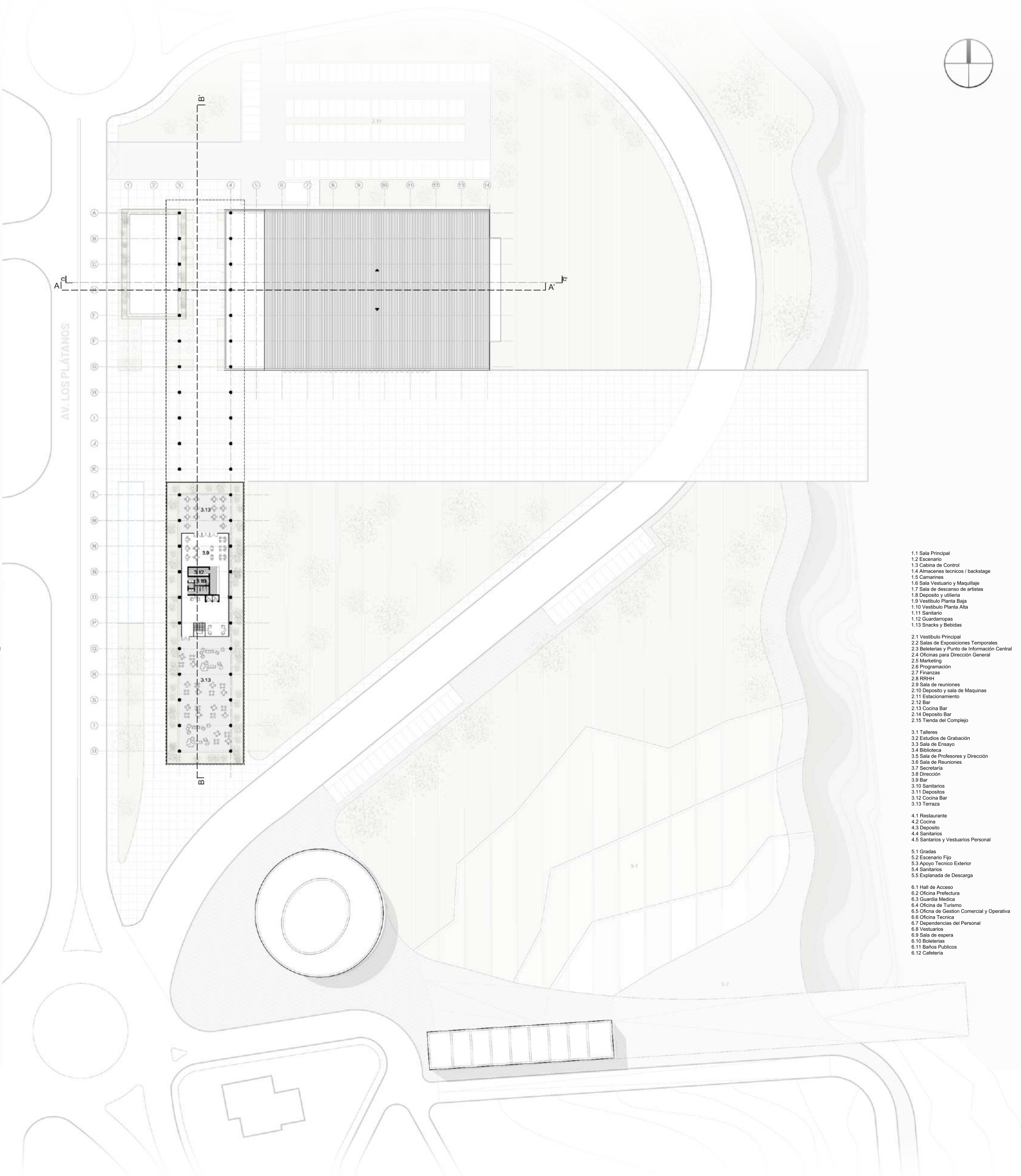
CORTE LONGITUDINAL A-A' Esc. 1:1000



CORTE TRANSVERSAL B-B' Esc. 1:1000



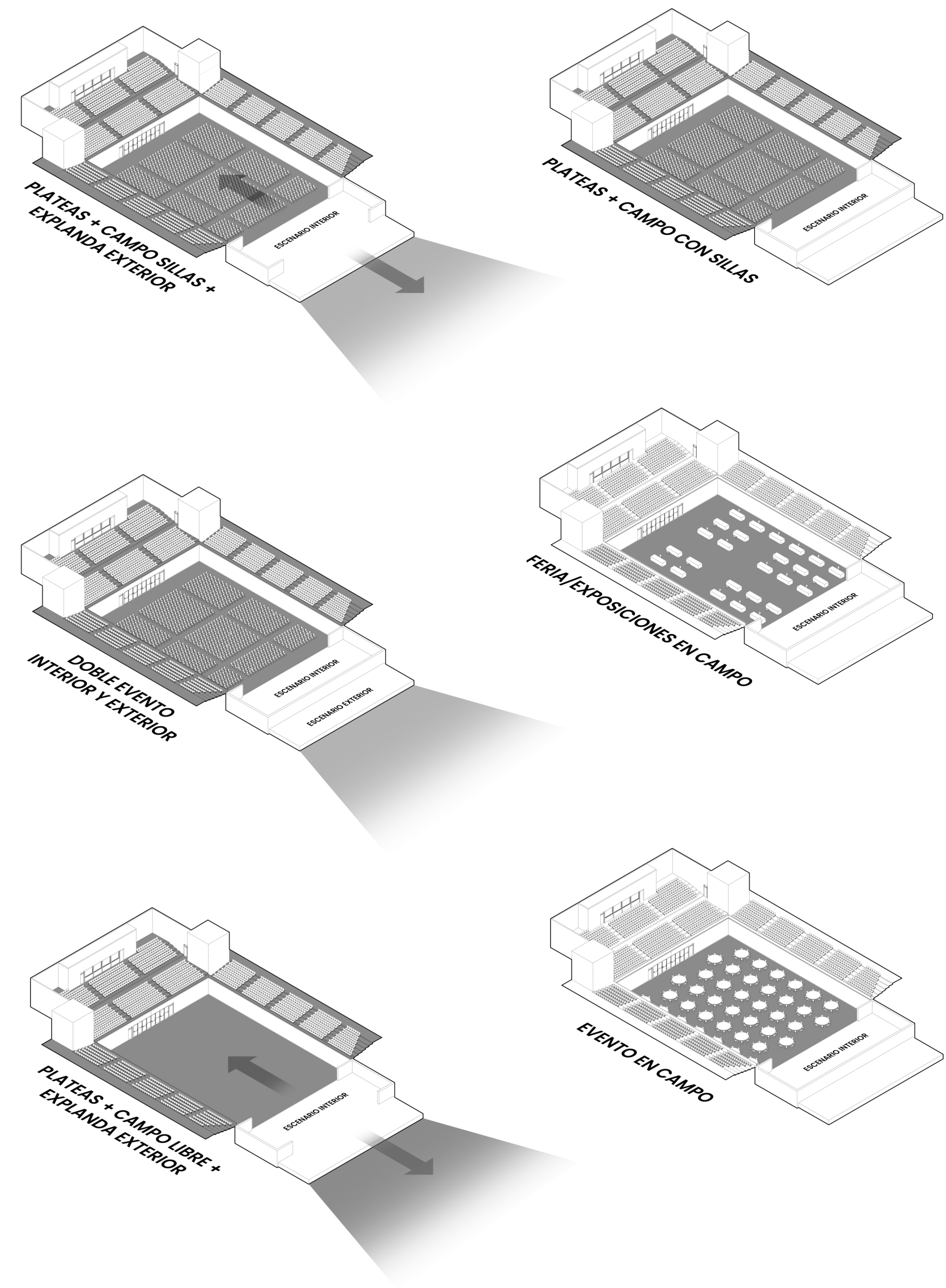
NIVEL 2 Esc. 1:1000



NIVEL 3 Esc. 1:1000



CONFIGURACIONES DE USOS SALA DE CONCIERTOS Y ESPECTÁCULOS



DESPIECE PROGRAMÁTICO

